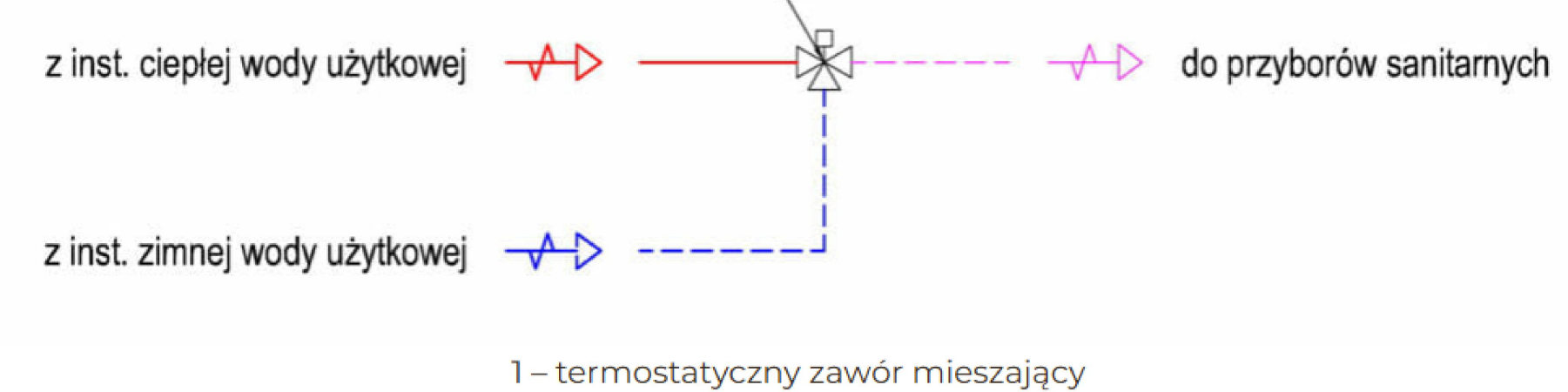
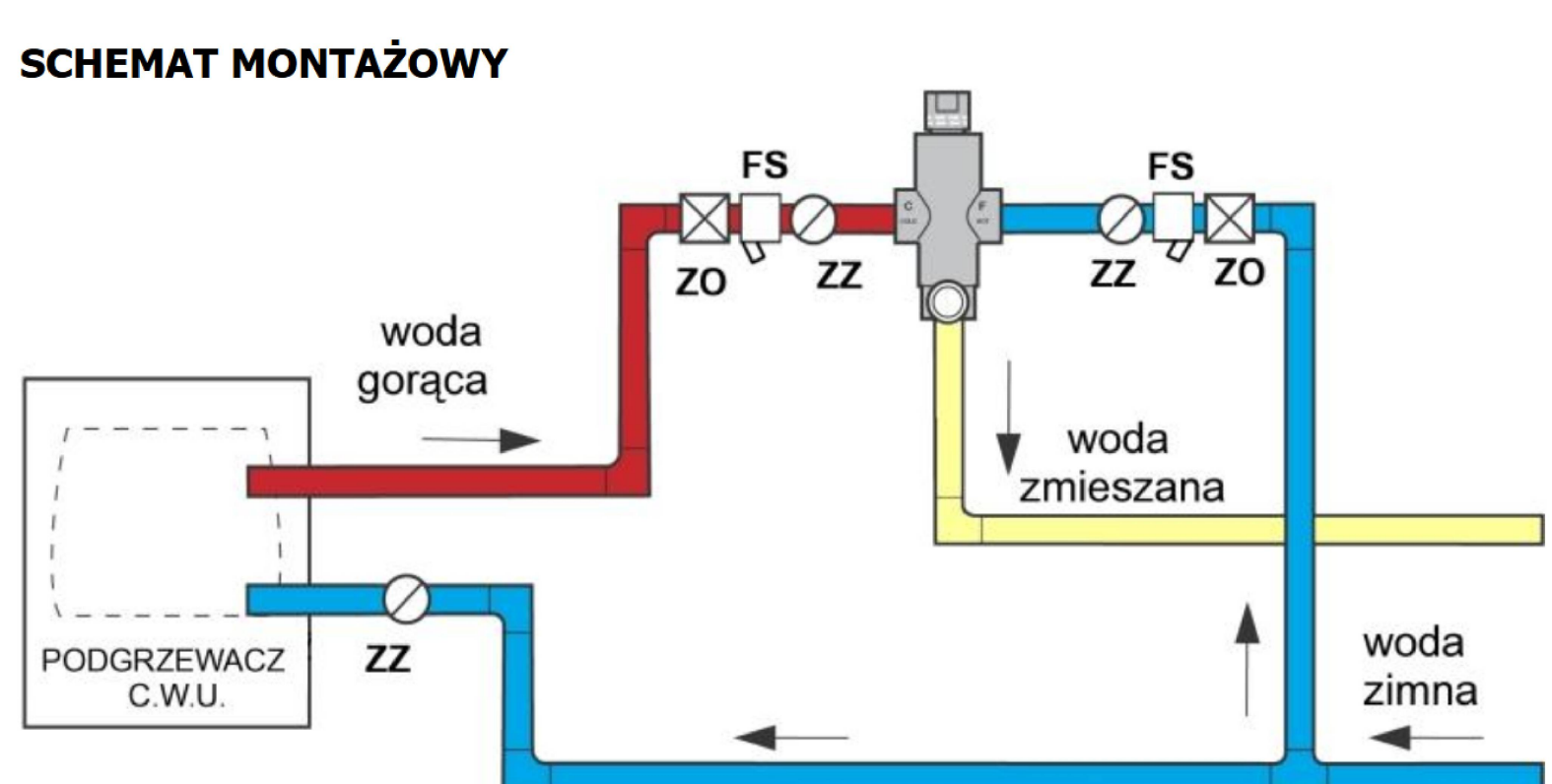
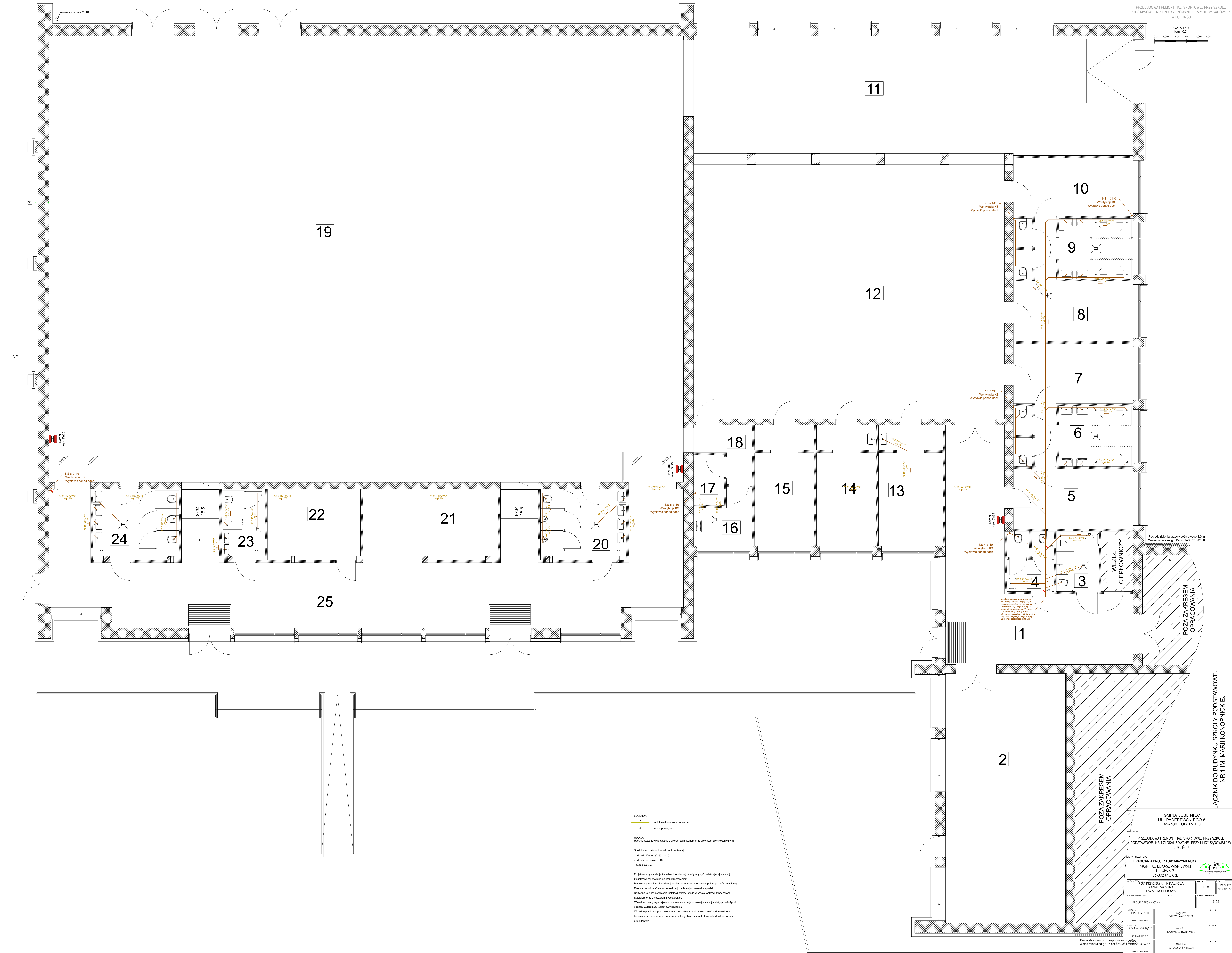


SCHEMAT MONTAŻOWY MIESZACZA WODY



| | | | |
|-------------------------------------------------------------------------------------------------------------------|--------------|--------------|--------------|
| GMINA LUBLINIEC UL. PADEREWSKIEGO 5 42-700 LUBLINIEC | | | |
| PRZEBUDOWA I REMONT HALI SPORTOWEJ PRZY SZKOLE PODSTAWOWEJ NR 1 ZLOKALIZOWANEJ PRZY ULICY SĄDOWEJ 9 W LUBLINCU | | | |
| PRACOWNIA PROJEKTOWO-INSTALACYJNA MCR INŻ. LUKASZ WIŚNIEWSKI UL. SIWA 7 84-302 MOKRE | | | |
| WZROST | WZROST | WZROST | WZROST |
| PROJEKTANT | PROJEKTANT | PROJEKTANT | PROJEKTANT |
| SPRAWDZAJĄCY | SPRAWDZAJĄCY | SPRAWDZAJĄCY | SPRAWDZAJĄCY |
| OPRACOWAŁ | OPRACOWAŁ | OPRACOWAŁ | OPRACOWAŁ |



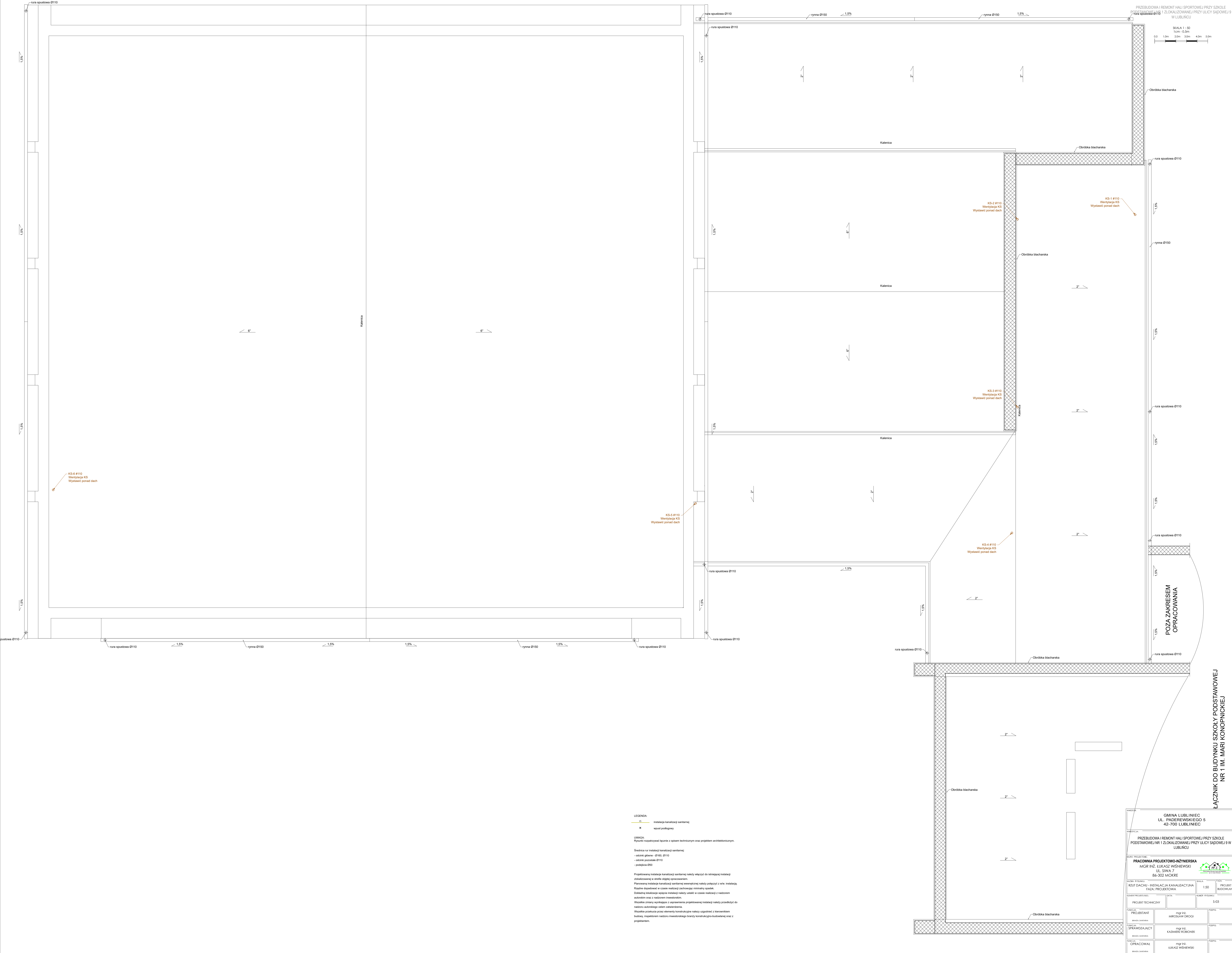
LEGENDA:
KS Instalacja kanalizacji sanitarnej
WP wpływ podłogowy

UWAGA:
Rysunki rozpatrywać łącznie z opisem technicznym oraz projektem architektonicznym.

Srednica rur instalacji kanalizacji sanitarnej:
- odcinek główny - Ø160, Ø110
- odcinek posadowki Ø110
- podejście Ø90

Projektowane instalacje kanalizacji sanitarnej należy włączyć do istniejącej instalacji
zlokalizowanej w składowym oplocu. Planowaną instalację kanalizacji sanitarnej należy połączyć z w/w instalacją.
Rozpiętki doprowadzić w czasie realizacji zgodnie z instrukcją wykonania.
Dokładnie skontrolować jakość instalacji należy ustalić w czasie realizacji z nadzorem
autorskim oraz z nadzorem inwestycyjnym.
Wskazać zmiany wytykające z uprzednio projektowanej instalacji należy przedłożyć do
nadzoru autorskiego oraz zatwierdzenia.
Wskazać przekazywać przez elementy konstrukcyjne należy zgodzić z kierownikiem
budowy, nadzorem nadzoru inwestycyjnego i nadzorem nadzoru budowlanego oraz z
projektantem.

| | | | |
|----------------------------------------------------------------------------------------------------------------------|--------------------------------------------|--------------------------------------------|---------------------------------------------|
| GMINA LUBLINIEC UL. PADEREWSKIEGO 5 42-700 LUBLINIEC | | | |
| PRZEBUDOWA I REMONT HALI SPORTOWEJ PRZY SZKOLE PODSTAWOWEJ NR 1 ZLOKALIZOWANEJ PRZY ULICY SĄDOWEJ 9 W LUBLINIE | | | |
| PRACOWNIA PROJEKTOWO-INŻYNIERSKA MGR INŻ. LUKASZ WIŚNIEWSKI UL. SIWA 7 84-302 MOKRE | | | |
| WZROST 1,70m | CIĘŻAR 75kg | SKALA 1:50 | FAZA PROJEKT BUDOWLANY |
| PROJEKT TECHNICZNY | | WZROST 1,70m | |
| PROJEKTANT mgr inż. MIECISŁAW UJCZY | PROJEKTANT mgr inż. KAZIMIERZ KOBECH | PROJEKTANT mgr inż. KAZIMIERZ KOBECH | PROJEKTANT mgr inż. LUKASZ WIŚNIEWSKI |



LEGENDA:
— KS — instalacja kanalizacji sanitarnej
— R — spust podłogowy

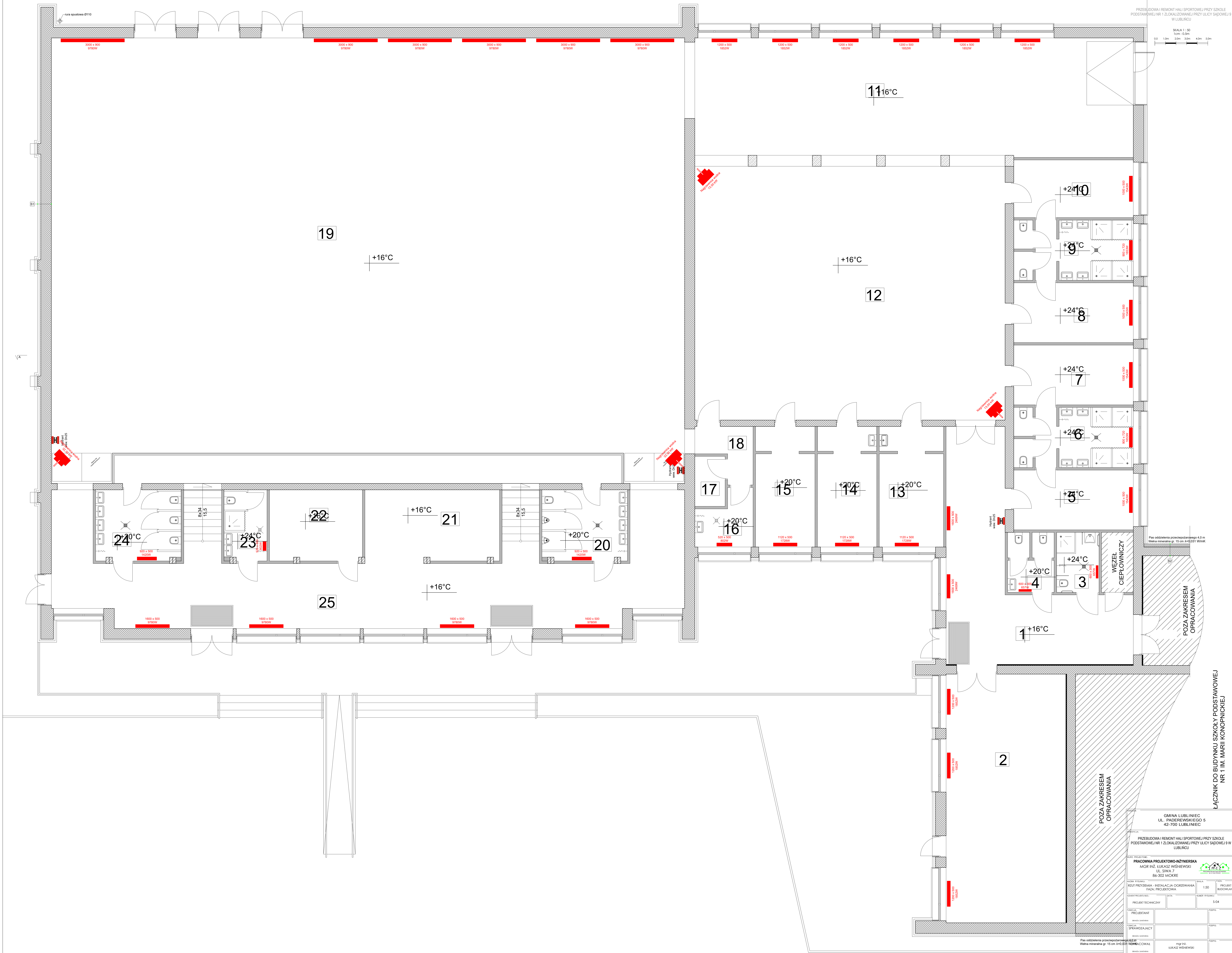
UWAGA:
Rysunki rozpatrywać łącznie z opisem technicznym oraz projektem architektonicznym.

Srednica rur instalacji kanalizacji sanitarnej:
- odcinek główny - Ø150, Ø110
- odcinek posadowki Ø110
- podejście Ø90

Projektowane instalacje kanalizacji sanitarnej należy złożyć do istniejącej instalacji zlokalizowanej w strefie obsługi opracowania.
Planowaną instalację kanalizacji sanitarnej wewnętrznej należy połączyć z w.w. instalacją.
Rozpiętości podłogowe w czasie realizacji zachować intensywnie spłukać.
Dokładną lokalizację węzła instalacji należy ustalić w czasie realizacji z nadzorem autorskim oraz z nadzorem inwestorskim.
Wszystkie czynności wykonawcze z uprzedzeniem projektowanej instalacji należy przedłożyć do nadzoru autorskiego celem zatwierdzenia.
Wszystkie przekroje przez elementy konstrukcyjne należy uzgodnić z kierownikiem budowy, kierownikiem nadzoru inwestorskiego i nadzorem konstrukcyjno-budowlanym oraz z projektantem.

| | | | |
|-----------------------------------------------------------------------------------------------------------------------|-------------------------------|-------------------------------|--|
| INWENIAR GMINA LUBLINIEC UL. PADEREWSKIEGO 5 42-700 LUBLINIEC | | | |
| PRZEBUDOWA I REMONT HALLI SPORTOWEJ PRZY SZKOLE PODSTAWOWEJ NR 1 ZLOKALIZOWANEJ PRZY ULICY SĄDOWEJ 9 W LUBLINCU | | | |
| AUTOR PROJEKTU: PRACOWNIA PROJEKTOWO-INŻYNIERSKA MGR INŻ. LUKASZ WIŚNIEWSKI UL. SIWA 7 88-302 MOKRE | | | |
| NAZWA WYKONANIA RZUT DACHU - INSTALACJA KANAŁOWA FAZA: PROJEKTOWA | SKALA 1:50 | Tytuł PROJEKT BUDOWLANY | |
| WYKONANIE PROJEKTU PROJEKT TECHNICZNY | WYKONANIE 5:03 | WYKONANIE 5:03 | |
| WYKONANIE PROJEKTANT | mgr inż. MIECISŁAW DROG | WYKONANIE 5:03 | |
| WYKONANIE SPRAWDZAJĄCY | mgr inż. KAZIMIERZ ROBINOW | WYKONANIE 5:03 | |
| WYKONANIE OPRACOWAŁ | mgr inż. LUKASZ WIŚNIEWSKI | WYKONANIE 5:03 | |

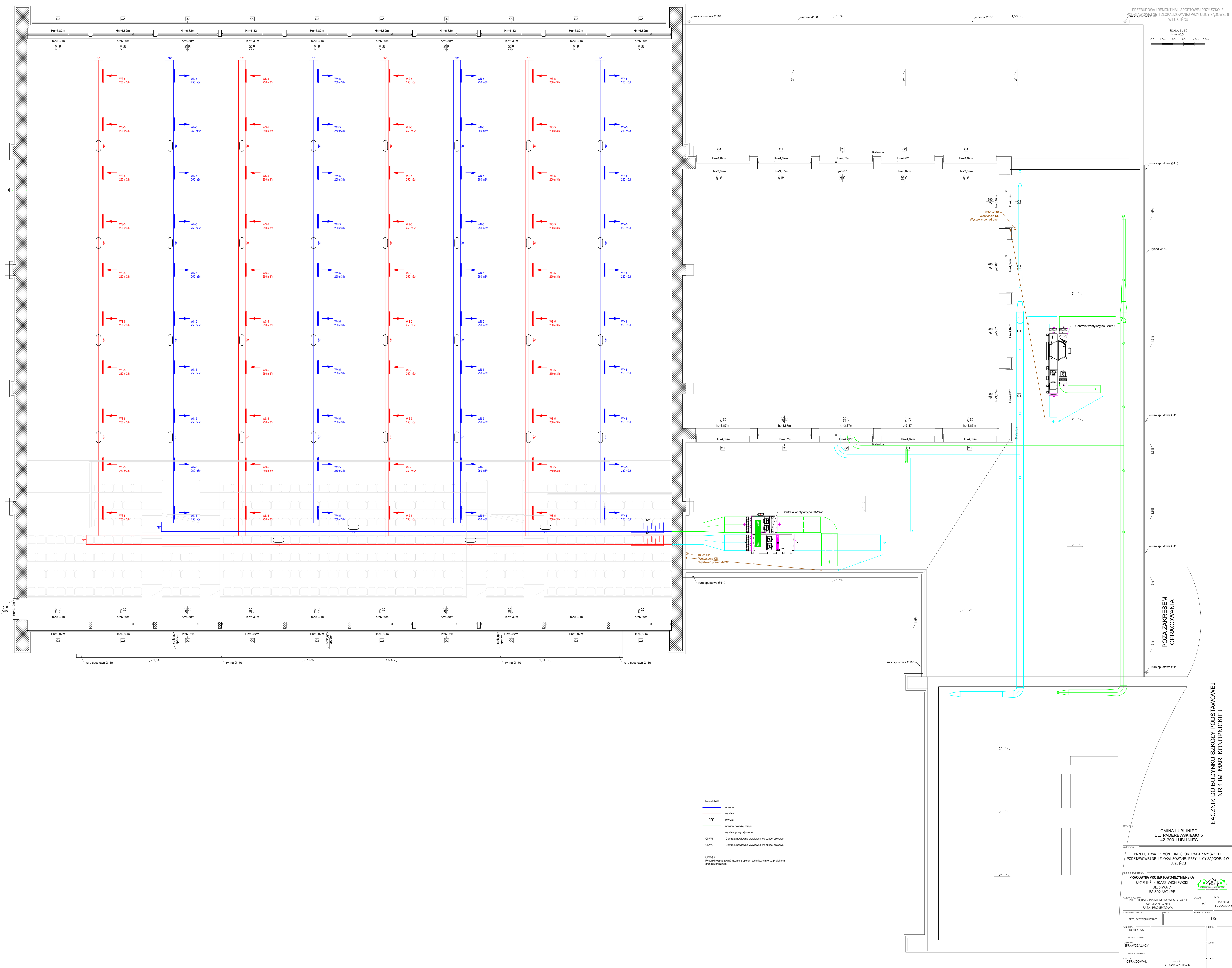
ŁĄCZNIK DO BUDYNKU SZKOŁY PODSTAWOWEJ
NR 1 IM. MARI KONOPNICKEJ





| | |
|------------|------------------------------|
| 04.02.2019 | mgr inż. ŁUKASZ WŚNIEWSKI |
|------------|------------------------------|

| | |
|------------|------------------------------|
| 04.02.2019 | mgr inż. ŁUKASZ WŚNIEWSKI |
|------------|------------------------------|

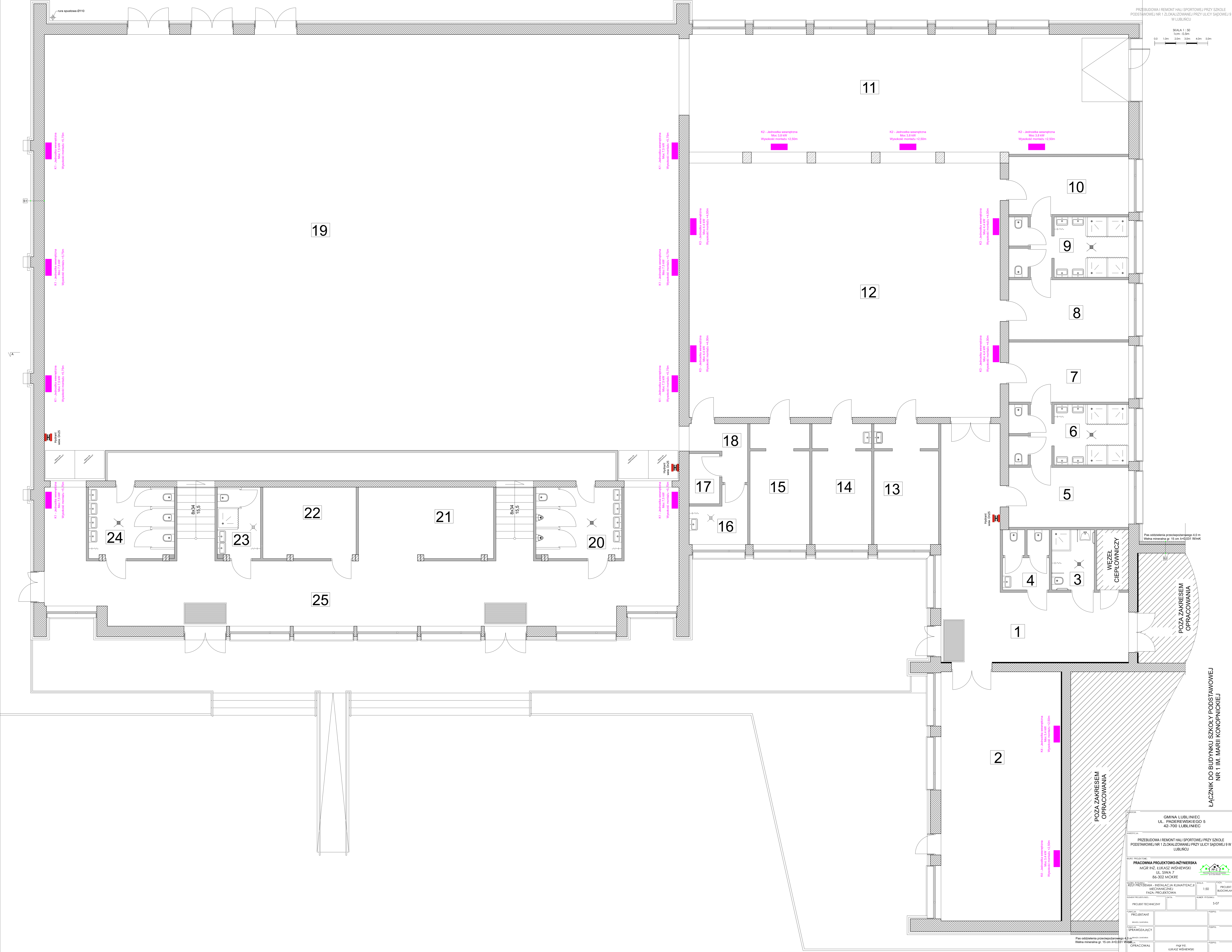


LEGENDA:
— nawiew
— wywiew
"K" nawiew
— nawiew przyłbie ściany
— wywiew przyłbie ściany
CHW1 Centrala nawiewno-wywiewna wg cząści opisowej
CHW2 Centrala nawiewno-wywiewna wg cząści opisowej

UWAGA:
Rozkład rozpatrywany łącznie z opsem technicznym oraz projektem architektonicznym.

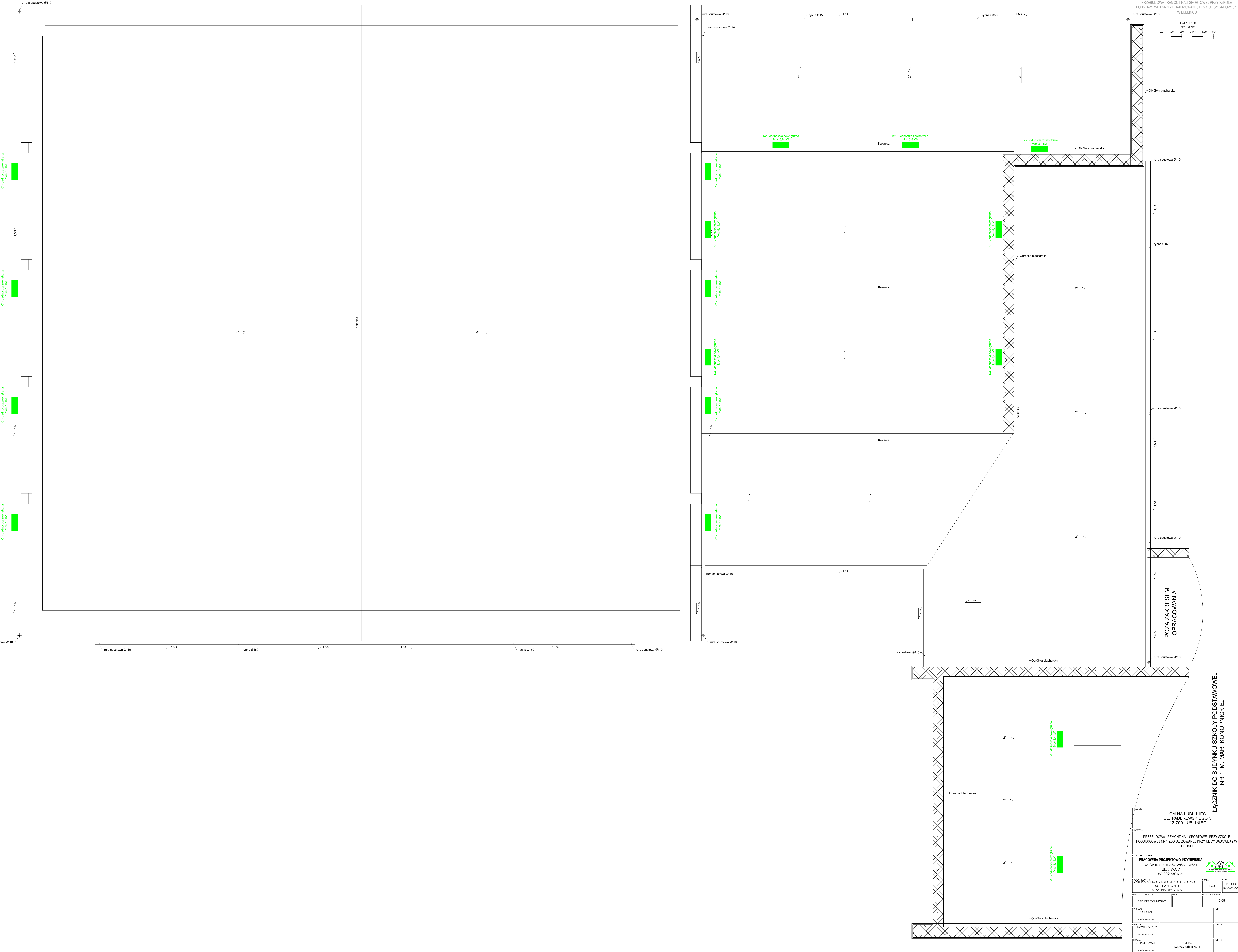
ŁĄCZNIK DO BUDYNKU SZKOŁY PODSTAWOWEJ
NR 1 IM. MARI KONOPNICKEJ

| | | | |
|------------------------------------------------------------------------------------------------------------------------|-------------------------------|----------------------|----------------------|
| GMINA LUBLINIEC UL. PADEREWSKIEGO 5 42-700 LUBLINIEC | | | |
| PRZEBUDOWA I REMONT HALLI SPORTOWEJ PRZY SZKOLE PODSTAWOWEJ NR 1 ZLOKALIZOWANEJ PRZY ULICY SĄDOWEJ 9 W LUBLINCIE | | | |
| PRACOWNIA PROJEKTOWO-INŻYNIERSKA MGR INŻ. LUKASZ WIŚNIEWSKI UL. SIWA 7 84-302 MOKRE | | | |
| WYKONANIE RZUT PIERA - INSTALACJA WENTYLACJI MECHANICZNEJ FAZA: PROJEKTOWA | SKALA 1:50 | PROJEKT BUDOWLANI | PROJEKT BUDOWLANI |
| PROJEKT TECHNICZNY | PROJEKT | WYKONANIE | WYKONANIE |
| PROJEKTANT | PROJEKTANT | WYKONANIE | WYKONANIE |
| SPRAWDZAJĄCY | SPRAWDZAJĄCY | WYKONANIE | WYKONANIE |
| OPRACOWAŁ | mgr inż. LUKASZ WIŚNIEWSKI | WYKONANIE | WYKONANIE |



ŁĄCZNIK DO BUDYNKU SZKOLY PODSTAWOWEJ
NR 1 IM. MARI KONOPNICKEJ

| | |
|----------------------------------------------------------------------------------------------------------------------|---------------------------------------------|
| GMINA LUBLINIEC UL. PADEREWSKIEGO 5 42-700 LUBLINIEC | |
| PRZEBUDOWA I REMONT HALI SPORTOWEJ PRZY SZKOLE PODSTAWOWEJ NR 1 ZLOKALIZOWANEJ PRZY ULICY SĄDOWEJ 9 W LUBLINIE | |
| AUTOR PROJEKTU: PRACOWNIA PROJEKTOWO-INŻYNIERSKA MGR INŻ. LUKASZ WIŚNIEWSKI UL. SIWA 7 88-302 MOKRE | |
| TYTUŁ PROJEKTU: RZDZ PRZETWARZA - INSTALACJA KIMATYZACJI MECHANICZNEJ FAZA: PROJEKTOWA | SKALA: 1:50 |
| PROJEKT TECHNICZNY | PROJEKT BUDOWLANY |
| PROJEKTANT: mgr inż. LUKASZ WIŚNIEWSKI | PROJEKTANT: mgr inż. LUKASZ WIŚNIEWSKI |
| SPRAWDZAJĄCY: mgr inż. LUKASZ WIŚNIEWSKI | SPRAWDZAJĄCY: mgr inż. LUKASZ WIŚNIEWSKI |

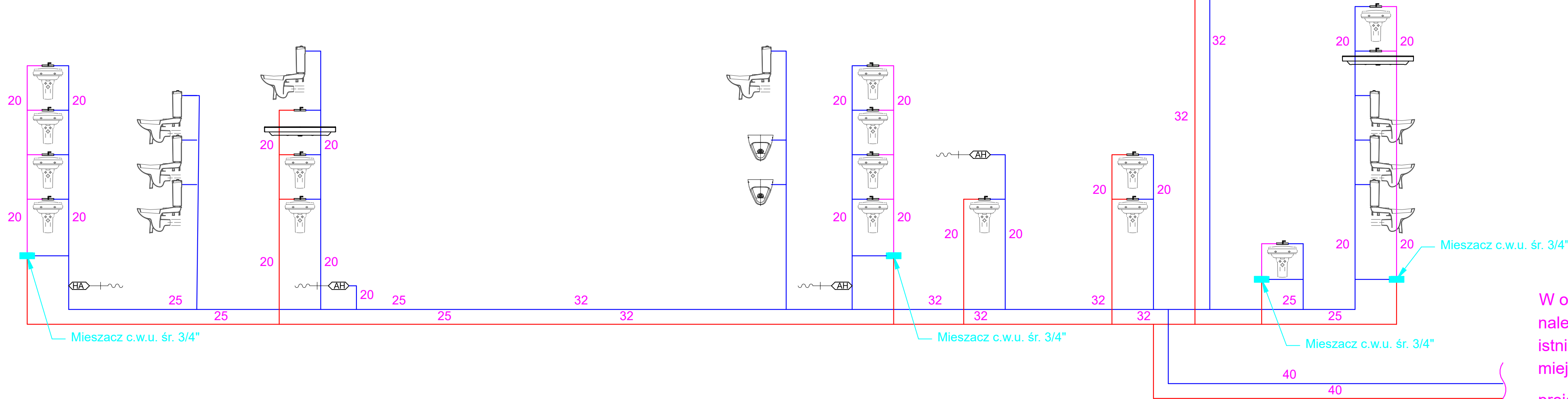
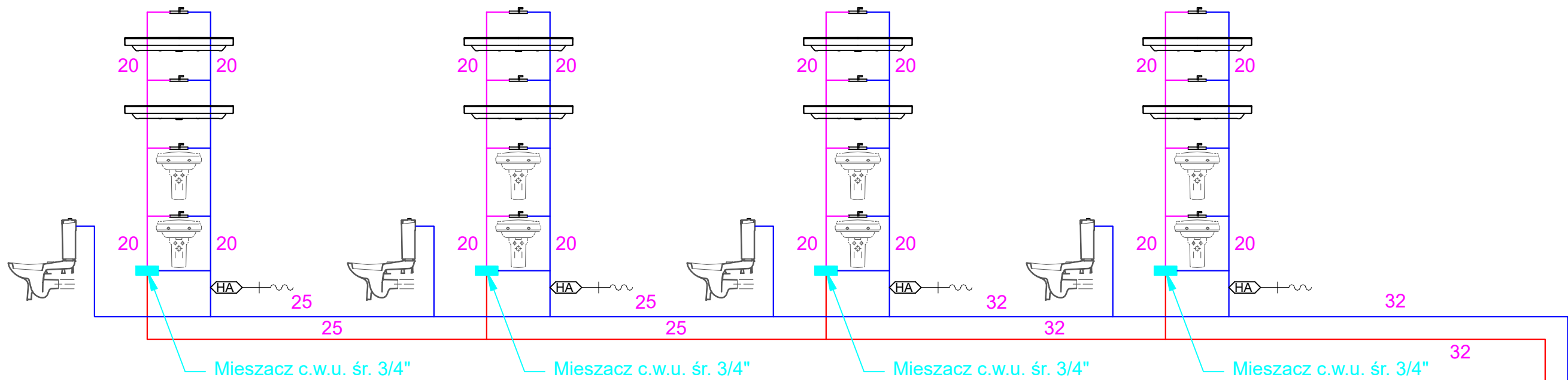


PRZEBUDOWA I REMONT HALI SPORTOWEJ PRZY SZKOLE
PODSTAWOWEJ NR 1 ZLOKALIZOWANEJ PRZY ULICY SĄDOWEJ 9
W LUBLINCU

SKALA 1 : 50
1.0m 0.5m
0.0 1.0m 2.0m 3.0m 4.0m 5.0m

ŁĄCZNIK DO BUDYNKU SZKOŁY PODSTAWOWEJ
NR 1 IM. MARI KONOPNICKIEJ

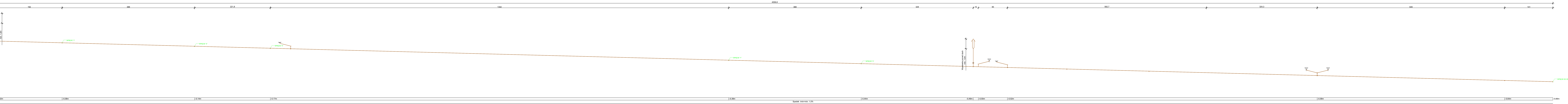
| | | | |
|-------------------------------------------------------------------------------|--|----------------------------------------------------------------------------------------------------------------------|----------------------|
| PROJEKT | | GMINA LUBLINIEC UL. PADEREWSKIEGO 5 42-700 LUBLINIEC | |
| NADZORCA | | PRZEBUDOWA I REMONT HALI SPORTOWEJ PRZY SZKOLE PODSTAWOWEJ NR 1 ZLOKALIZOWANEJ PRZY ULICY SĄDOWEJ 9 W LUBLINCU | |
| BUDOWA PROJEKTOWA | | PRACOWNIA PROJEKTOWO-INŻYNIERSKA mgr inż. LUKASZ WISNIEWSKI UL. SIWA 7 86-302 MOKRE | |
| Faza projektu | | SKALA | FAZA |
| RZUT PRZETĘŻENIA - INSTALACJA KIMATYZACJI MECHANICZNEJ FAZA: PROJEKTOWA | | 1:50 | PROJEKT BUDOWLANY |
| LUBUSZ PROJEKTOWA | | DATA | WZROST PROJEKTU |
| PROJEKT TECHNICZNY | | DATA | WZROST PROJEKTU |
| PROJEKTANT | | PROJEKT | |
| SPRAWDZAJĄCY | | SPRAWDZAJĄCY | |
| OPRACOWAŁ | | mgr inż. LUKASZ WISNIEWSKI | |



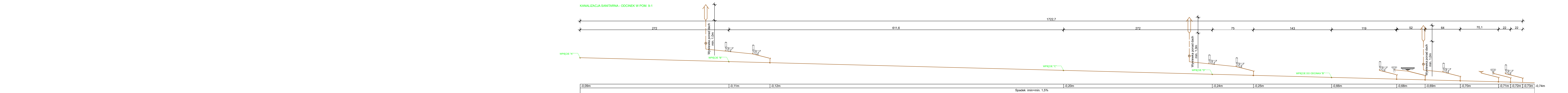
W odcinku prowadzonym w obrębie budynku istniejącego należy prowadzić instalację średnicą Ø40. Zasilenie z istniejącej instalacji. Wpiąć się w najbliższym możliwym miejscu. W czasie realizacji miejsce wpięcia uzgodnić z projektantem.

| | | | | | |
|------------------------|--|--|----------------------------------------------------------------------------------------------------------------------|--|-------------------------|
| INWESTOR: | | | GMINA LUBLINIEC UL. PADEREWSKIEGO 5 42-700 LUBLINIEC | | |
| INWESTYCJA: | | | PRZEBUDOWA I REMONT HALI SPORTOWEJ PRZY SZKOLE PODSTAWOWEJ NR 1 ZLOKALIZOWANEJ PRZY ULICY SĄDOWEJ 9 W LUBLIŃCU | | |
| BIURO PROJEKTOWE: | | | PRACOWNIA PROJEKTOWO-INŻYNIERSKA MGR INŻ. ŁUKASZ WIŚNIEWSKI UL. SIWA 7 86-302 MOKRE | | |
| NAZWA RYSUNKU: | | | ROZWINIĘCIE INSTALACJI ZWU I CWU FAZA: PROJEKTOWA | | SKALA: 1:20 |
| ELEMENT PROJEKTU BUD.: | | | PROJEKT TECHNICZNY | | DATA: 15 MAJA 2024r. |
| FUNKCJA: | | | PROJEKTANT | | NUMER RYSUNKU: S-9 |
| FUNKCJA: | | | SPRAWDZAJĄCY | | PODPIS: |
| FUNKCJA: | | | OPRACOWAŁ | | PODPIS: |

KANALIZACJA SANITARNA - ODCINEK W POM. 2S-1



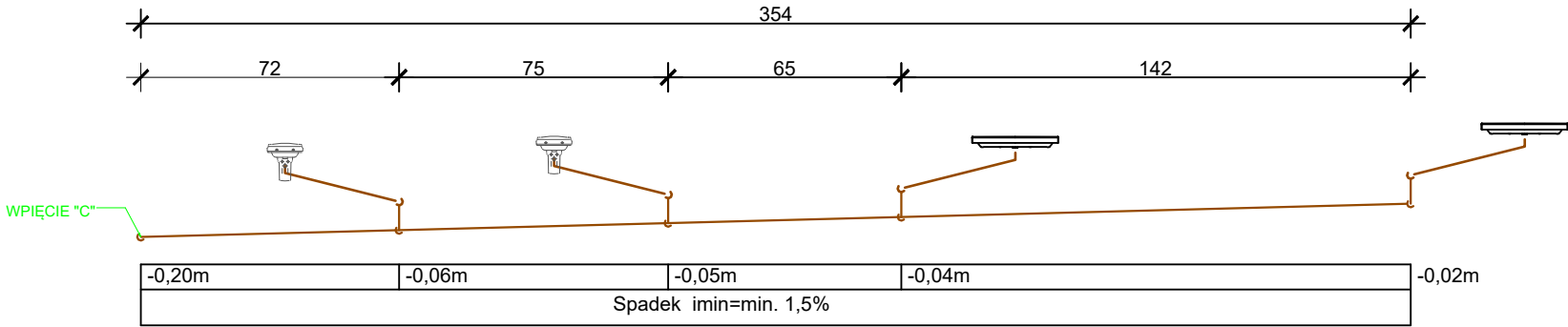
KANALIZACJA SANITARNA - ODCINEK W POM. 9-1



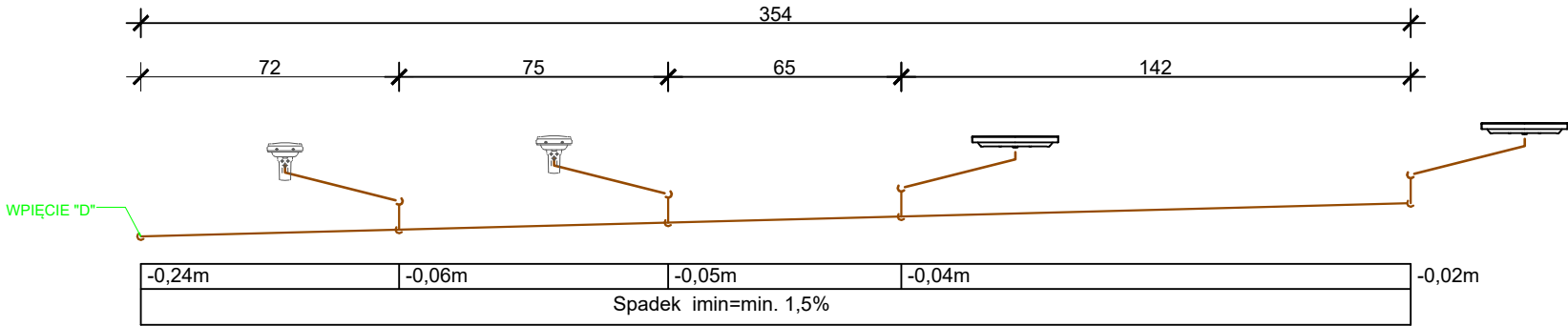
PRZEBUDOWA I REMONT HALLI SPORTOWEJ PRZY SZKOLE
PODSTAWOWEJ NR 1 ZLOKALIZOWANEJ PRZY ULICY SĄDOWEJ 9
W LUBLINCU

| | | | |
|--------------------------------------------------------------------------------------------------------------------------------------|-------------------------------|--------------------------------|--|
| INWESTOR: GMINA LUBLINIEC UL. PADEREWSKIEGO 5 42-700 LUBLINIEC | | | |
| INWESTYCJA: PRZEBUDOWA I REMONT HALLI SPORTOWEJ PRZY SZKOLE PODSTAWOWEJ NR 1 ZLOKALIZOWANEJ PRZY ULICY SĄDOWEJ 9 W LUBLINCU | | | |
| BIURO PROJEKTOWE: PRACOWNIA PROJEKTOWO-INŻYNIERSKA MGR INŻ. LUKASZ WIŚNIEWSKI UL. SIWA 7 86-302 MOKRE | | | |
| NAZWA RYSUNKU: ROZWINIĘCIE INSTALACJI KS FAZA: PROJEKTOWA | SKALA: 1:20 | TYTUŁ: PROJEKT BUDOWLANY | |
| OBIEKT PROJEKTU BUDL: | DATA: 15 MAJA 2024r. | NUMER RYSUNKU: S-10 | |
| FUNKCJA: PROJEKTANT | | PODPIS: | |
| FUNKCJA: SPRAWDZAJĄCY | | PODPIS: | |
| FUNKCJA: OPRACOWAŁ | MGR INŻ. LUKASZ WIŚNIEWSKI | PODPIS: | |

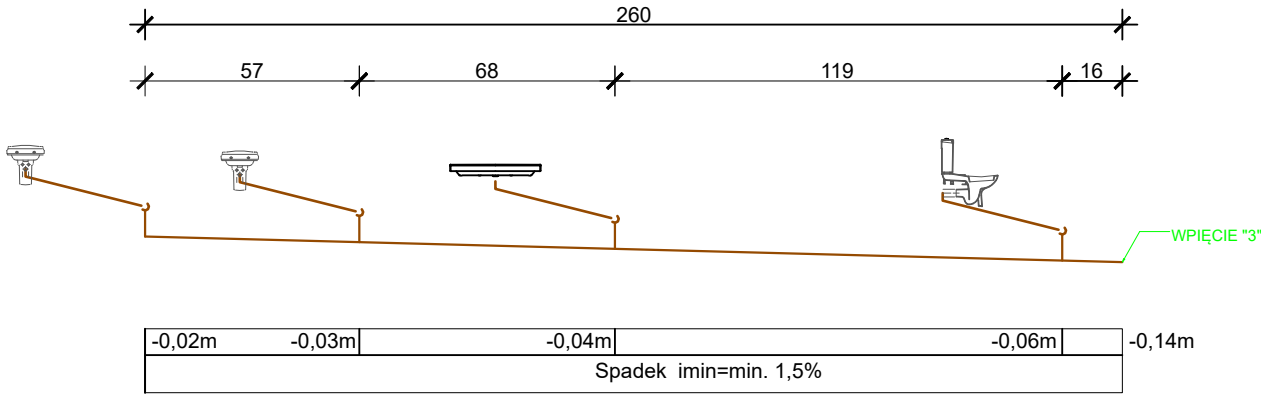
KANALIZACJA SANITARNA - ODCINEK W POM. 6



KANALIZACJA SANITARNA - ODCINEK W POM. 6

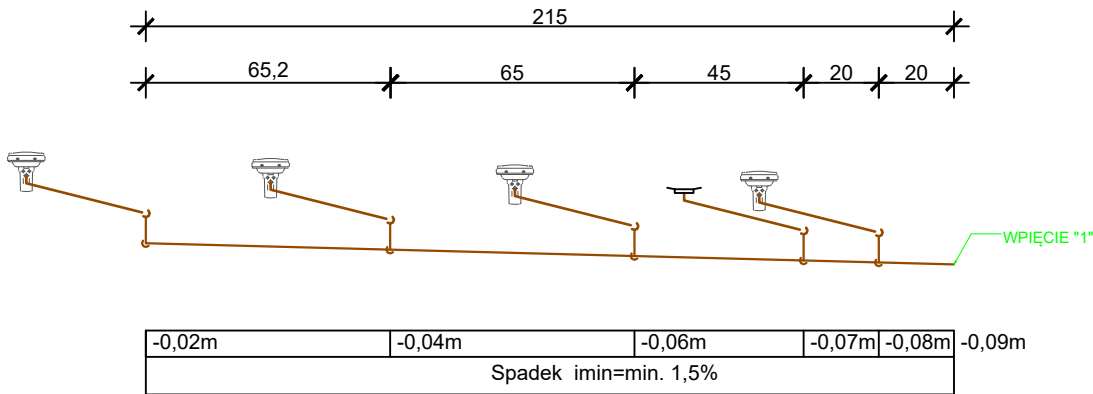


KANALIZACJA SANITARNA - ODCINEK W POM. 23

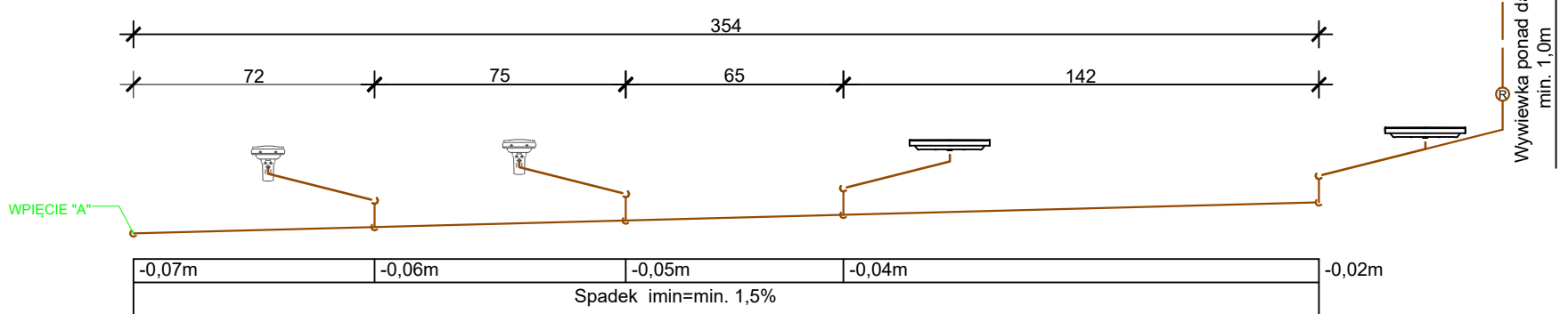


| | | | | | |
|----------------------------------------------------------------------------------------------------------------------|-------------------------------|----------------|------------------------------------------------------------|----------------------|--|
| INWESTOR: | | | GMINA LUBLINIEC UL. PADEREWSKIEGO 5 42-700 LUBLINIEC | | |
| INWESTYCJA: | | | | | |
| PRZEBUDOWA I REMONT HALI SPORTOWEJ PRZY SZKOLE PODSTAWOWEJ NR 1 ZLOKALIZOWANEJ PRZY ULICY SĄDOWEJ 9 W LUBLIŃCU | | | | | |
| BIURO PROJEKTOWE: | | | | | |
| PRACOWNIA PROJEKTOWO-INŻYNIERSKA MGR INŻ. ŁUKASZ WIŚNIEWSKI UL. SIWA 7 86-302 MOKRE | | | | | |
| NAZWA RYSUNKU: | | | SKALA: | FAZA: | |
| ROZWINIĘCIE INSTALACJI KS FAZA: PROJEKTOWA | | | 1:20 | PROJEKT BUDOWLANY | |
| ELEMENT PROJEKTU BUD.: | | DATA: | NUMER RYSUNKU: | | |
| PROJEKT TECHNICZNY | | 15 MAJA 2024r. | S-11 | | |
| FUNKCJA: | | | | PODPIS: | |
| PROJEKTANT | | | | | |
| BRANŻA: SANITARNA | | | | | |
| FUNKCJA: | | | | PODPIS: | |
| SPRAWDZAJĄCY | | | | | |
| BRANŻA: SANITARNA | | | | | |
| FUNKCJA: | | | | PODPIS: | |
| OPRACOWAŁ | mgr inż. ŁUKASZ WIŚNIEWSKI | | | | |
| BRANŻA: SANITARNA | | | | | |

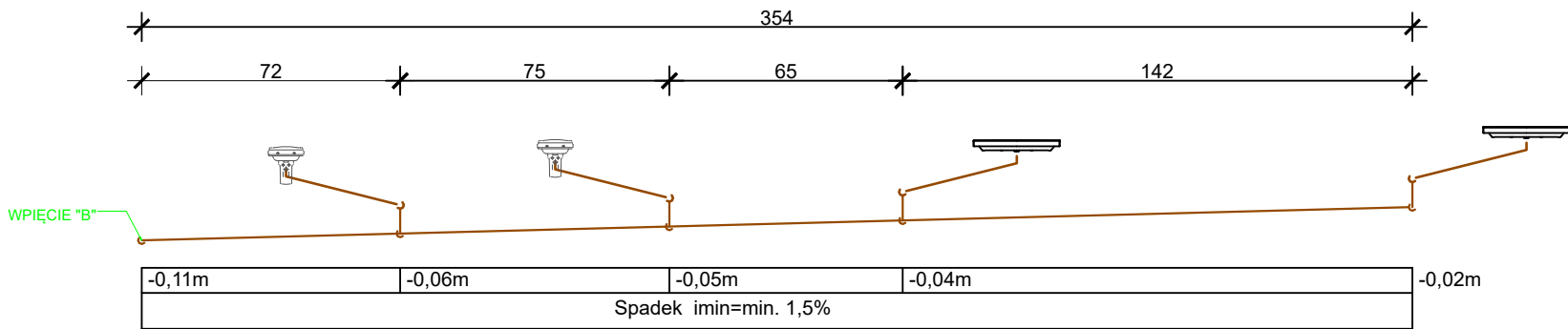
KANALIZACJA SANITARNA - ODCINEK W POM. 24 / 20



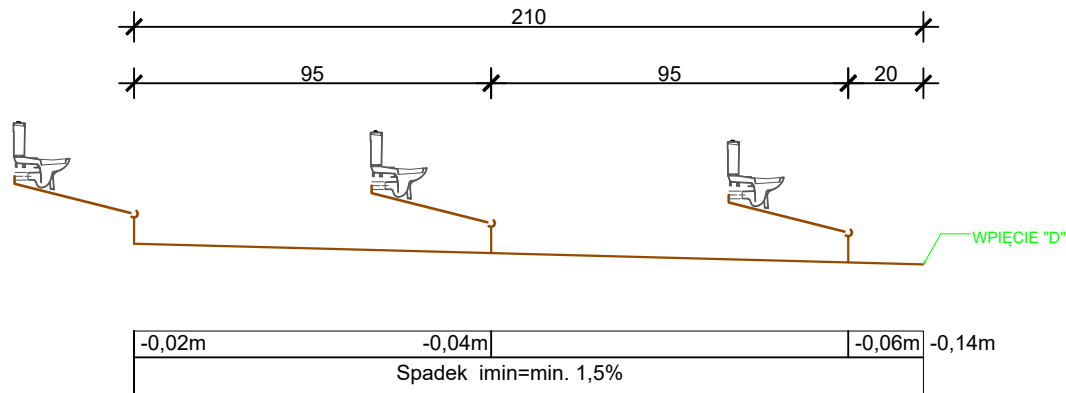
KANALIZACJA SANITARNA - ODCINEK W POM. 9



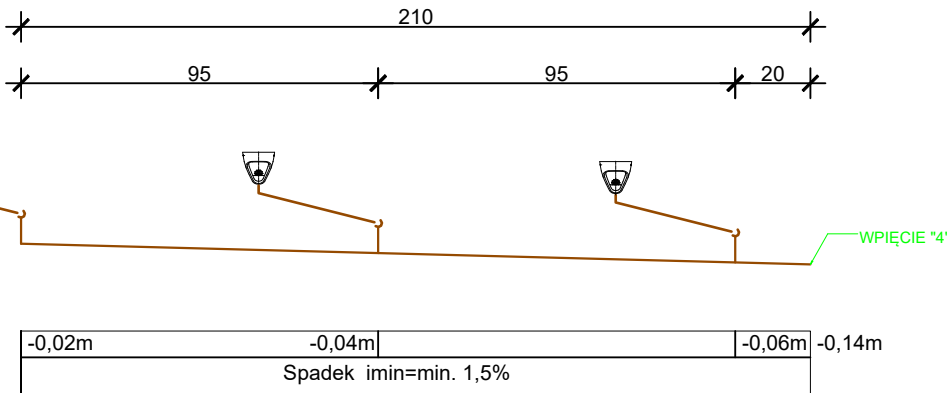
KANALIZACJA SANITARNA - ODCINEK W POM. 9



KANALIZACJA SANITARNA - ODCINEK W POM. 24



KANALIZACJA SANITARNA - ODCINEK W POM. 20



| | | | |
|----------------------------------------------------------------------------------------------------------------------|-------------------------------|----------------|----------------------|
| INWESTOR: | | | |
| GMINA LUBLINIEC UL. PADEREWSKIEGO 5 42-700 LUBLINIEC | | | |
| INWESTYCJA: | | | |
| PRZEBUDOWA I REMONT HALI SPORTOWEJ PRZY SZKOLE PODSTAWOWEJ NR 1 ZLOKALIZOWANEJ PRZY ULICY SĄDOWEJ 9 W LUBLINCU | | | |
| BIURO PROJEKTOWE: | | | |
| PRACOWNIA PROJEKTOWO-INŻYNIERSKA MGR INŻ. ŁUKASZ WIŚNIEWSKI UL. SIWA 7 86-302 MOKRE | | | |
| NAZWA RYSUNKU: | | SKALA: | FAZA: |
| ROZWINIĘCIE INSTALACJI KS FAZA: PROJEKTOWA | | 1:20 | PROJEKT BUDOWLANY |
| ELEMENT PROJEKTU BUD.: | DATA: | NUMER RYSUNKU: | |
| PROJEKT TECHNICZNY | 15 MAJA 2024r. | S-12 | |
| FUNKCJA: | PODPIS: | | |
| PROJEKTANT | | | |
| BRANŻA: SANITARNA | | | |
| FUNKCJA: | PODPIS: | | |
| SPRAWDZAJĄCY | | | |
| BRANŻA: SANITARNA | | | |
| FUNKCJA: | PODPIS: | | |
| OPRACOWAŁ | mgr inż. ŁUKASZ WIŚNIEWSKI | | |
| BRANŻA: SANITARNA | | | |